

0711例会資料

1. 今月のフリーソフト

ホームページを閲覧した場合、再訪が考えられると「お気に入り」に登録します。
使用するパソコンの形態や、通信環境にも関連しますが当該「ホームページ」を丸ごと保存すれば、Internet Explorer に接続しないでも閲覧が可能になります。

紹介するフリーソフト WeBox

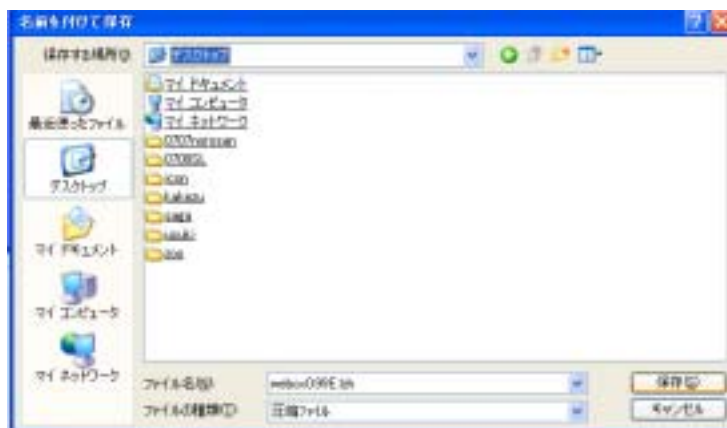
入手URL <http://www.dl.kuis.kyouto-u.ac.jp/~nakamura/software/webbox/>

又は <http://www.vector.co.jp/soft/win95/net/se210601.html>

1) ダウンロードページ(ベクターの例)



「ダウンロード」をクリックし、
「webbox.099E.lzh」をデスクトップに保存する設定で、ダウンロードします。



LZH 形式のファイルを解凍します。



デスクトップにある「webox0.99E」をWクリックして解凍します。
解凍が終わると「webox0.99E」のフォルダが作成されます。そのフォルダを開き「WeBox.exe」を実行しインストールします。

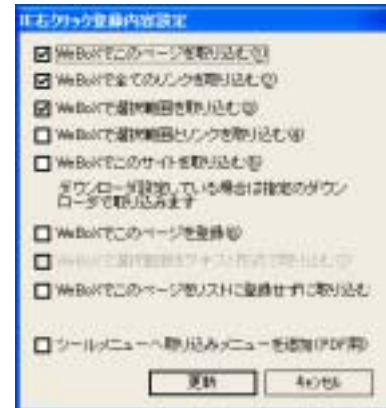
インストールの途中で、次の確認画面が表示されます。



「Windows 風」を選択し、OK ボタンを押します。
「First Setup」画面が表示されます。



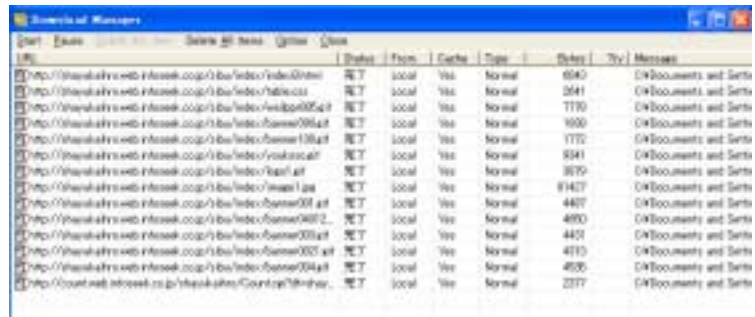
「はい」を選択します。続けて、ホームページ上で右クリックしたときに、「WeBox」に保存するメニューが表示されます。内容を確認して画面を閉じます。



- 2) インストールの直後に、「WeBox」を起動させるためには、再起動が必要です。
- 3) ホームページを保存します。任意のホームページを開き、ページ上で右クリックします。サブメニューから「WeBox でこのページを取り込む」を選択します。
注 このページのように、ページの構成がフレームになっている場合は注意が必要です。



「Download Manager」の画面が開き、保存の状態が表示されます。「Status」タブがすべて「完了」と表示されると保存作業は完了します。



4) 保存したホームページを開きます。「WeBox.exe」を起動します。

保存したデータは「未整理フォルダ」に保存されています。必要に応じて新しいフォルダを追加したり、内容をカテゴリ別に分類もできます。



2. 今月のワンポイント

ホームページ閲覧時の操作は、キーボードからショートカット操作。

現在表示しているページから、前のページに戻るなら画面上左端の「戻る」ボタンのクリックが一般的です。

しかし、キーボードの「BackSpace」キーでも対応します。

以下、同様の基本操作（一部）を紹介します。

画面の切り替え（全画面表示と通常表示）

F11

ホームページに移動

Alt + Home

次のページに進む

Alt +

前のページに戻る

Back Space 又は Alt +

文字サイズ変更

Ctrl + マウスホイール上下

現在のウェブページの全ての項目を選択

Ctrl + A

現在のページをお気に入りに追加

Ctrl + D

現在のウィンドウを閉じる

Ctrl + W

3. 12月度の例会