

# GIMP

## 1. インストール編

### 1 - 1 CD-ROM収録データからのインストール

#### 1) CD-ROMをCDトレイに装着する。

自動再生が始まり、「GIMPフォトタッチ完全ガイド」画面が表示される。



#### 2) 左の「コーナーメニュー」の「はじめにお読みください」をクリック。

一読し注意事項を確認ください。

#### 3) 「コーナーメニュー」の「CHAPTER 1 GIMPに触ってみよう」にある「ファイル」をクリック。

使用する「ファイル一覧」が表示される。



#### 4) 「ファイル一覧」から「GIMP2.4.6\_本体ファイル」をクリック。

#### 5) 「gimp-2.4.6-i686\_setup.zip」が表示される。

Zip形式の圧縮ファイルを解凍できるソフトがインストールされていない場合は、解凍ソフトをインストールする。 下記 8) 参照

#### 6) 「完全ガイド」の画面表示を縮小し、デスクトップ領域を拡大確保する。

#### 7) 「gimp-2.4.6-i686\_setup.zip」をドラッグして、デスクトップにドロップする。

#### 8) 「ファイル一覧」に戻り、「圧縮ファイル解凍ソフト/解凍レンジ」をクリック。

「rengel41.exe」が表示される。「rengel41.exe」をクリックすると「保存」画面が表示される。「保存」を選択しデスクトップに保存する。

- 9) 「rengel41.exe」のアイコンに「gimp-2.4.6-i686\_setup.zip」をドロップする。
- 10) 解凍されて「gimp-2.4.6-i686\_setup.exe」が作成される。続けてWクリックするとインストールが始まる。



- 11) 「Next」で次のステップに進む。「Finish」が表示されたら、「Launch The GIMP」の前にある のチェックを外し、「Finish」をクリックする。
- 12) GIMPが起動する。
- 13) GIMPを終了する。

#### 1 - 2 GIMP 2.4用 日本語用ローカライズ改訂版のインストール

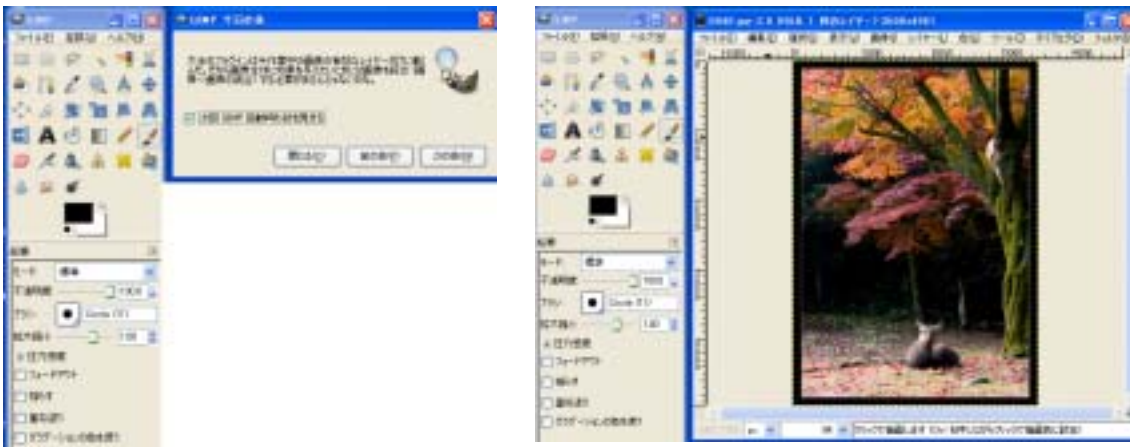
- 1) インストール済の「日本語化ファイル」をバックアップする。  
「スタート」ボタンから「エクスプローラ」を開く。  
「C」 「Program Files」 「GIMP2.0」 「share」 「locate」と開き「ja」を表示する。「ja」を右クリックし、表示メニューから「名前の変更」を選択。
- 2) ファイル名を「ja-bak」に変更する。  
インストールをCドライブ以外に行った場合でも、同じ処理をおこなう。
- 3) 「CHAPTER 1 GIMPに触ってみよう」の「ファイル一覧」に戻り、「GIMP 2.4用 日本語用ローカライズ改訂版」をクリック。  
「gimp2.4-locale-ja.zip」をデスクトップにドラッグ&ドロップする。  
本体と同様に解凍する。「ja」という名前のフォルダが作成される。
- 4) 前1)項で処理した「locate」を開く。元の「ja」である「ja-bak」が有ることを確認し、新たな「ja」を同じ場所にドラッグ&ドロップする。

#### 1 - 3 「今日の技」の日本語化

- 1) 「ファイル一覧」から、「gimp24-gimp-tips.zip」をデスクトップにドラッグ&ドロップしてコピーする。
- 2) 解凍すると「gimp-tips.xml」が作成される。
- 3) エクスプローラを開く。  
<ProgramFiles> <GIMP2.4> <share> <gimp> <2.0> <tips>と開く。

- 4) 「tips」の中に、同名の「gimp-tips.xml」が有ることを確認する。  
確認できたら、デスクトップの「gimp-tips.xml」を同じ位置にドラッグ&ドロップする。
- 5) ファイルを上書きするか、のメッセージが表示されるので、「OK」で画面を閉じる。

この段階までのインストールでの起動画面



- 1 - 4 GIMPの機能の名称を「Photoshop」の表記にする。
  - 1) これまでと同じ手順で「gimp24.locale-ja-photoshop.zip」をデスクトップにコピーし解凍する。
  - 2) 解凍すると、「LC\_MESSAGES」というフォルダが表示される。
  - 3) 「LC\_MESSAGES」を、「日本語用ローカライズ改訂版」と同じ「locale」フォルダにコピーする。

- 1 - 5 「テーマ」を選択して、操作画面のデザインを変更する。

この設定は、お好みで実施してください。

必要なファイルの入手はホームページから行います。インターネットに接続できる環境で実施ください。

- 1) 「CHAPTER1」の「リンク」をクリック。
- 2) 「テーマを適用して、GIMP のデザインを変更する」の「GTK2テーマページ」として表示されているURLをクリック。
- 3) サンプルがサムネイル画像で表示される。いずれかを選択すると画像が拡大され、下段に、「ダウンロード」ボタンが表示される。
- 4) ちなみに、テーマ「Smooth EnGradient Blue」を選択した。  
ダウンロードしたファイルは「smooth engradiant blue.zip」で、これを解凍。
- 5) 解凍した「Smooth EnGradient Blue」を、「themes」フォルダにドラッグ&ドロップする。

- 1 - 6 「テーマ」の適用を設定。
  - 1) GIMPを起動する。
  - 2) 「ファイル」から「環境設定」を開き、続けて「テーマ」パネルを開く。
  - 3) 「テーマの選択」欄に、初期状態用の「Default」「Small」があり、先に追加したテーマが表示されている。
  - 4) 新規の「テーマ」を選択し、「OK」ボタンで画面を閉じる。

参考 今回使用する用語と操作

### ドラッグ&ドロップ

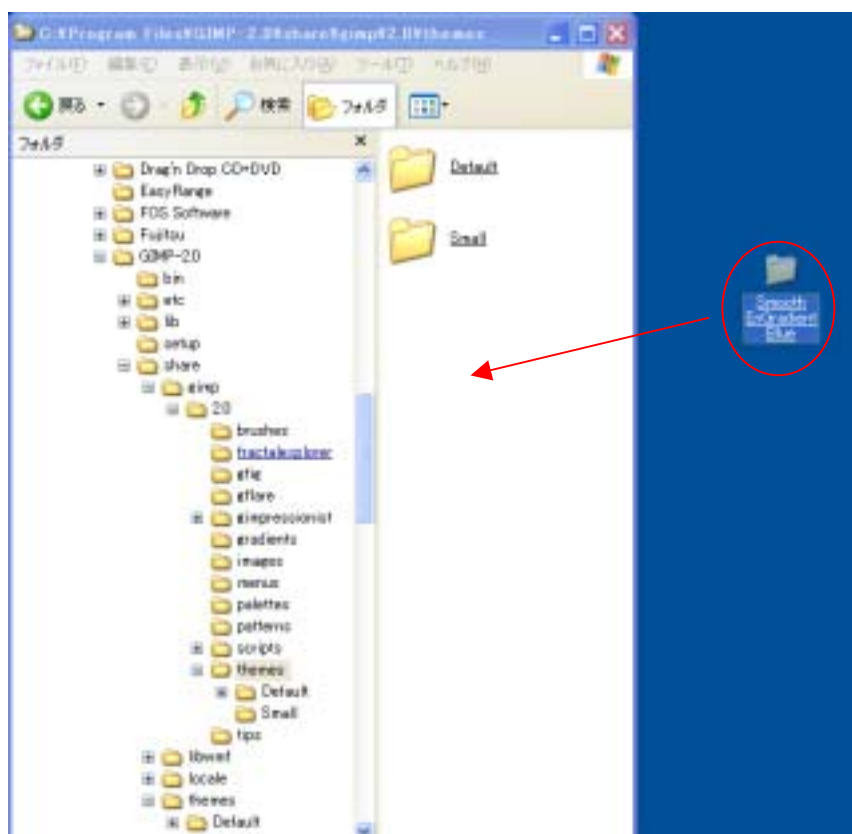
特定の場所（今回はデスクトップ）にあるファイルを、「C」ドライブにある「プログラムファイル」にある特定のプログラムの、特定のフォルダにコピーします。

### エクスプローラから階層をたどる

通常、特定のフォルダやファイルの位置を表示するには「パス」で表示します。

「1 - 5」で、解凍したファイルをコピーする場所は、下記の表示になります。

C:\Program Files\GIMP-2.0\share\gimp\2.0\themes



### 移動とコピー

デスクトップから階層の深い位置のフォルダへ。

2箇所以上の異なるフォルダが対象なら、「コピー」。1箇所だけなら「移動」。

「コピー」も「移動」も選択した場所・位置で保存される。