

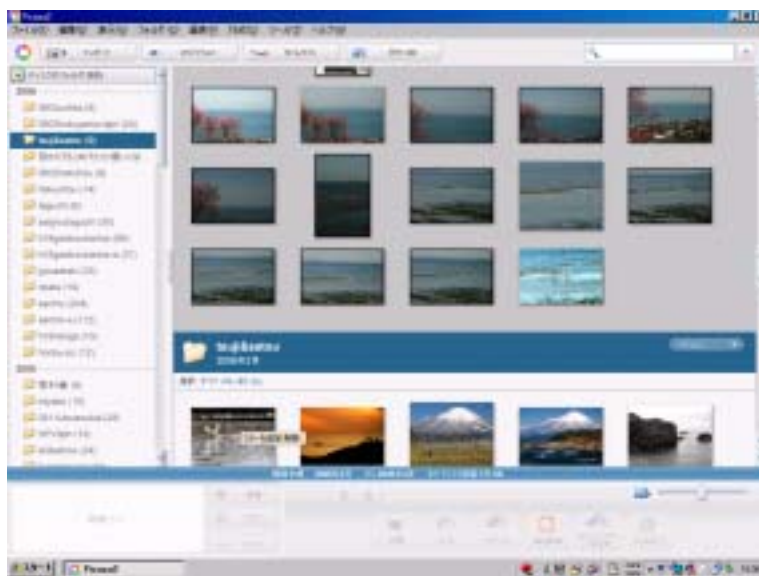
Picasa2 を使って「画像」を管理する

1. Picasa2.exe をデスクトップに移す。
2. Picasa2.exe をダブルクリックする。
3. Picasa2 のセットアップが始まり、「セットアップダイアログ」が表示される。
「使用許諾契約書」が表示される。「同意する」をクリックする。
「picasa2」をインストールするフォルダが例示される。「インストール」をクリックする。
インストールが終わると、picasa2 で実行する5項目の「操作事項」が表示される。
「完了」をクリックする。
Picasa2 のアイコンがデスクトップに作成される。
4. Picasa2 が自動的に起動する。
初回画像スキャン実行画面が表示される。「コンピュータの画像をスキャン」を選択し、「続行」をクリックする。Picasa2 がコンピュータに保存されている画像を検索する。

初回のスキャンが終わった段階の画面（右）

画像が「サムネイル」で表示され
コンピュータに保存された「年」
単位に、「フォルダ名」別に表示。
()内はファイル数。

5. Picasa2 を一旦終了する。
6. Picasa2.exe のアイコンを削除する。



7. コンピュータに保存されている「画像」を整理する。
Picasa2 を起動する。

1)「フォルダ」と「ファイル」の整理

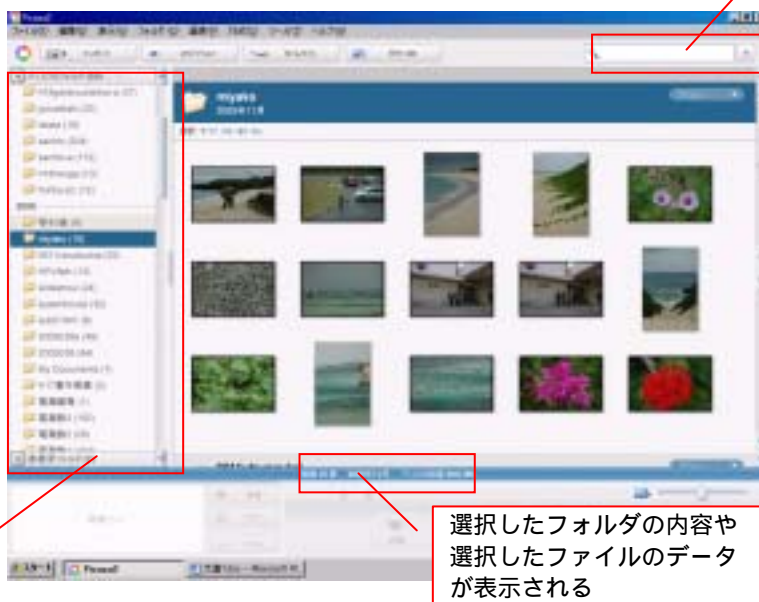
同一名の「フォルダ」
同一名の「ファイル」
を探す。

「検索ツール」を使います。
「メニューバー」の下にある
「ツールバー」右端の「入力
ウインドウ（虫眼鏡のアイコン）」に「フォルダ名」又は
「画像ファイル名」を入力する

検索ウインドウ

保存されている
フォルダ名

選択したフォルダの内容や
選択したファイルのデータ
が表示される



検索した結果は、フォルダの場合にはホルダ名表示エリアに、検索した結果が「一致」「一部を含む」すべてのホルダ名が表示される。

ファイル名の場合は、サムネイル表示エリアに抽出された画像が表示される。

抽出された画像を選択し、当該画像の「データ」を参考に同一画像が否かをジャッジする。

フォルダ又はファイルの削除

フォルダの場合

「フォルダの削除」は、そのフォルダとフォルダ内すべてのファイルが対象となる。

対象の「フォルダ名」を右クリックする。(右図)

重複していて、保存の必要ないフォルダは「フォルダの削除」。

保存を必要とするが、Picasa2 の管理外としたい場合は

「Picasa から削除」を選択する。

パソコンでの保存を続け、Picasa での管理のみ除外したい場合は「フォルダの非表示」を選択する。

ファイルの場合

対象の「画像」を右クリックする。

「ディスクから削除」を選択する。

削除しない場合は、「非表示」を選択する。

一旦、非表示にした後、再表示に設定するにはメニューから

「表示」「非表示画像」を選択。

塗りつぶしの半透明画像が表示される。画像を右クリックし

メニューから「再表示」を選択する。



2) 新たな「フォルダ」を作成し、画像ファイルを移動する。

移動したい画像を選択する。複数の画像を同じフォルダから選択する場合は、「Ctrl」キーを押しながらクリックで追加の選択を行う。

下段のメニューから「エクスポート」を実行する。

右図の「フォルダエクスポート」ウィンドウが表示される

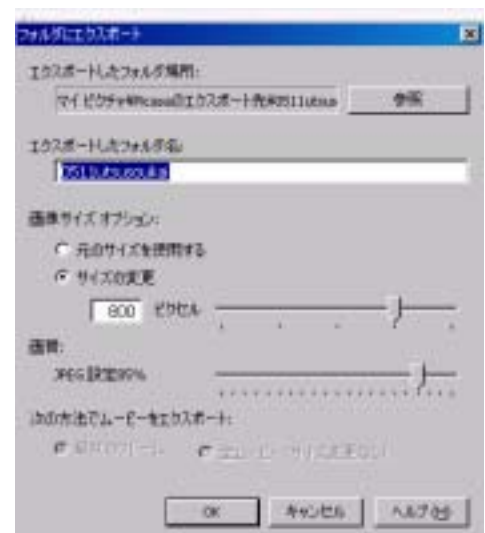
「エクスポートしたフォルダの場所」のドライブを、「参照」ボタンを押して、指定する。

次に、「エクスポートしたフォルダ名」の欄に新たなフォルダ名を入力する。

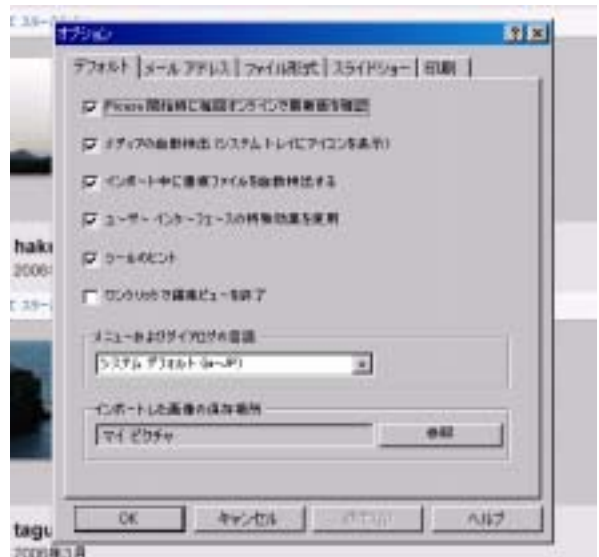
又は、既存のフォルダへの移動を行いたい場合はそのフォルダを指定する。

「画像サイズオプション」では、保存する画像データサイズを指定する。

OK ボタンを押して、エクスポートを実行する。



8. 新たに「重複ファイル」が発生しないようにする設定
 メニューの「ツール」から「オプション」を開く
 「デフォルト」タブを開く。 (右図)
 「インポート中に重複ファイルを検出する」に
 「チェック」を入れる。



9. パソコンをアルバムとして使う。
 1) スライドショーで画像を見る。
 メニューから「タイムライン」を選ぶ。
 画面が変わって、フォルダ選択画面になる。
 実行可能な「フォルダ名」が画面中央部に表示される。
 マウスのスクロールボタンで、フォルダの選択ができる。表示されるフォルダ名と点線で結ばれた画像を選択すると、スライドショーがスタートする。
 拡大され表示されている画像の中で、マウスを動かすと機能のメニューが表示される。
 表示時間の設定・画像の向きの変更などが設定できる。

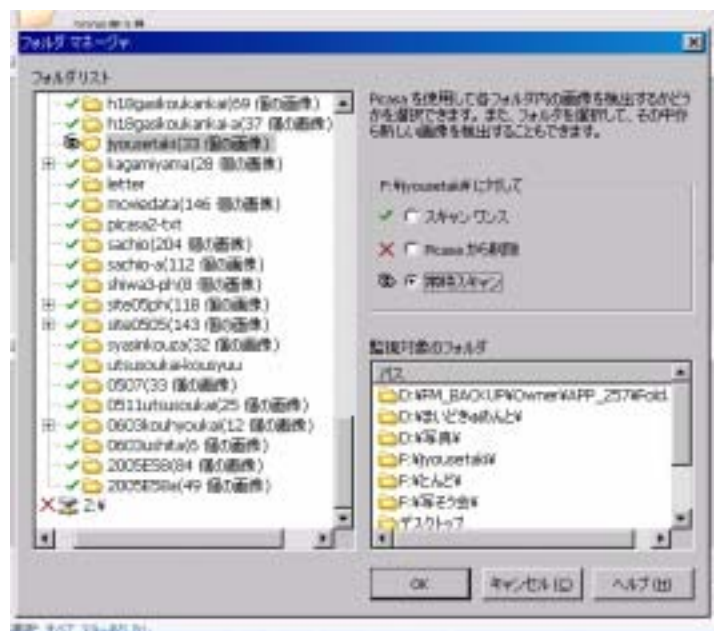
10. Picasa2 に新たな画像ファイルをインポートする。
 一般に、パソコンに新たに保存された画像ファイルがある場合には、Picasa2 が起動したとき読み込まれ、フォルダに追加される。

メニューの「ツール」から「フォルダマネージャ」を開く。 (右図)

左ウインドウにパソコンに納められている「ドライブ」「フォルダ」がエクスプローラ表示される。

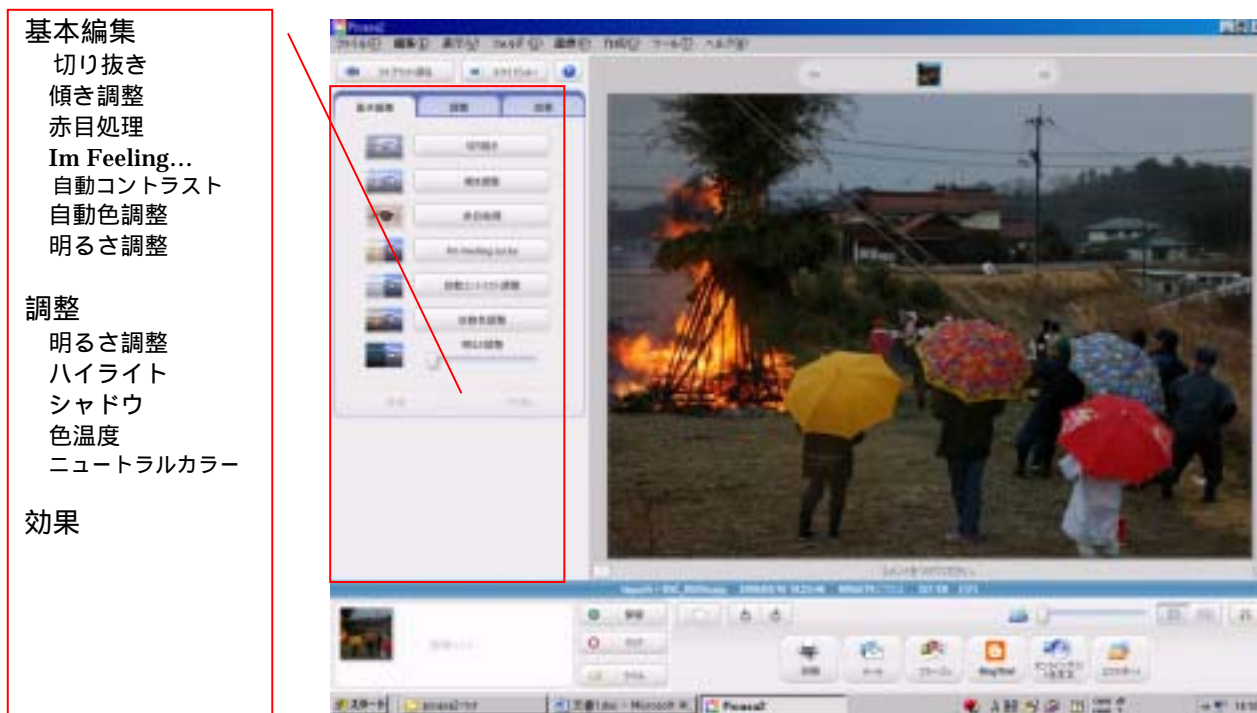
右上段に選択したフォルダに対する Picasa2 への設定条件が表示される。
 下から 「常時スキャン」
 「Picasa から削除」
 「スキャンワンス」

「常時スキャン」を設定したフォルダは右下の「監視対象のフォルダ」欄に記載される。



1.1. 簡易画像編集

Picasa2 には、簡易方式ながら画像の編集機能がある。
画像をダブルクリックする。
編集画面が表示される。（下図）



画像に加える編集効果を確認しながら、調整量を決める。
調整を決定する場合は「適用」ボタンを押す。
加えた修正を元に戻すには「キャンセル」を選ぶ。

編集・調整を加えた画像は、Picasa2 の中に変更・修正したデータとして残る。
そのため、他のドライブや Picasa2 監視外へエクスポートする場合には、元画像を復活させることができる。

画像に編集を加える。
エクスポートする。
編集を加えた画像を右クリック
メニューから「すべての編集を取り消し」を選択する。