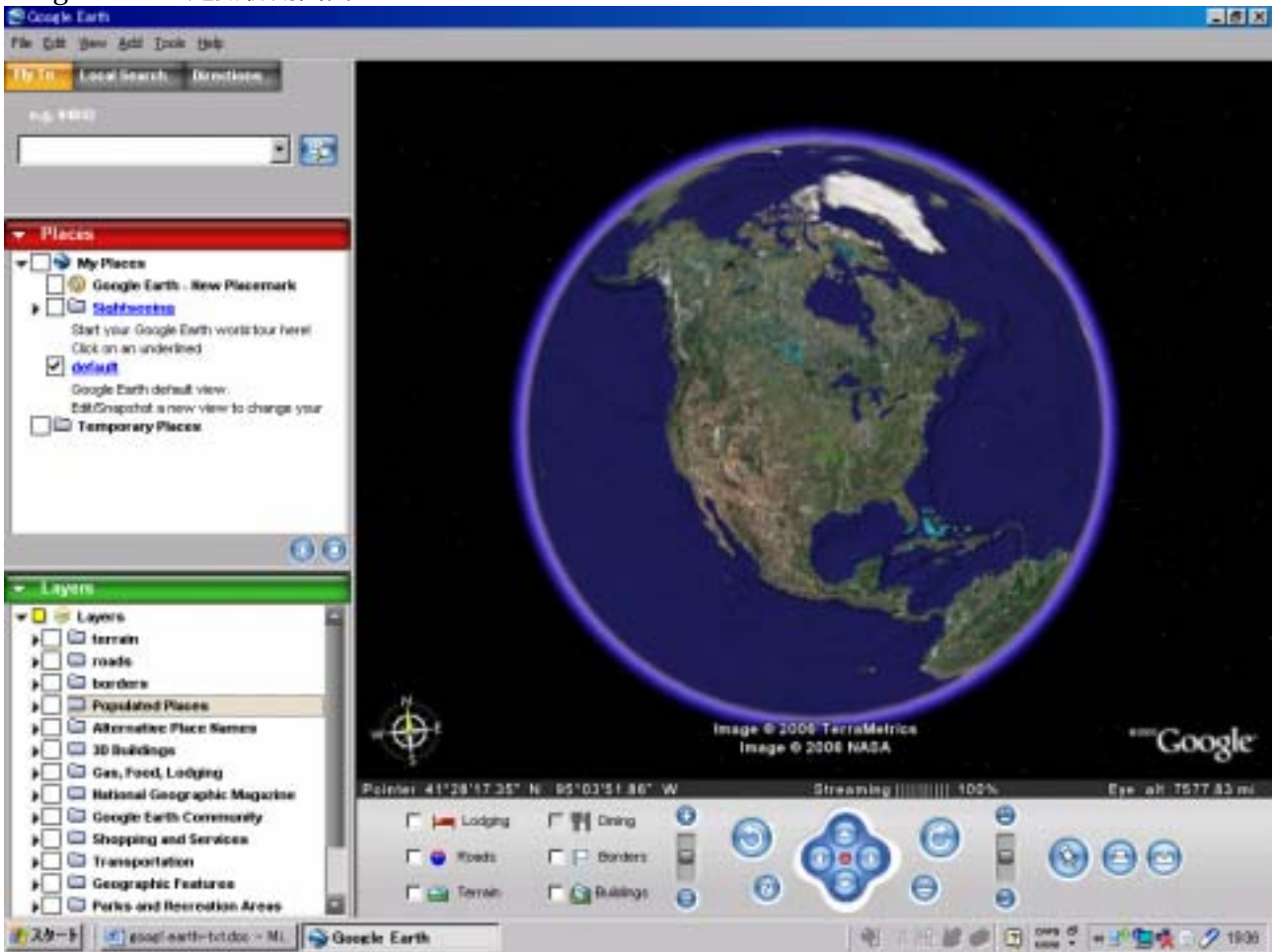


Google Earth を楽しむ PART

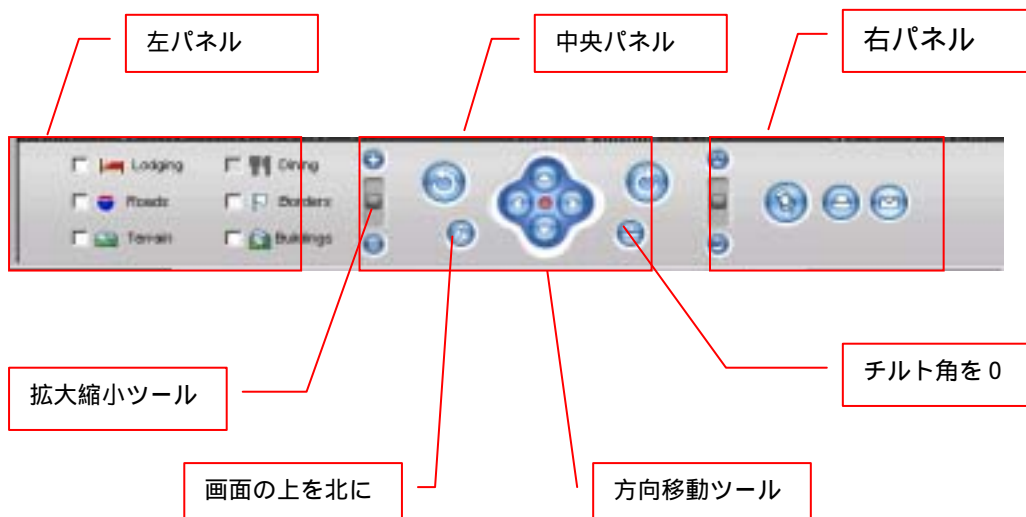
Google Earth 起動初期画面



メニューバー



ナビゲーションパネル



1. 起動画面が表示されたら、「ナビゲーションパネル」の「方向移動ツール」で「日本」を画面中央に表示してみる。
移動中に、東西南北（コンパス表示を参照しながら）「回転ツール」で方向修正する。

日本は世界の中心！



さらに拡大する



俯瞰で見る



拡大・縮小は、「ナビゲーションパネル」中央部左の「+」「-」ボタンを使用する。

2. 俯瞰画像への変更は、「ナビゲーションパネル」の「チルト」ツールを使用する。
「Tilt Up」又は「Tilt Down」ボタンで俯瞰角度を調整する。元に戻すには「Reset tilt」ボタンを使う。

2. 俯瞰画像を3D表示する。
富士山を立体的に表示する。伊豆半島の北、沼津市の北北西方向で探した。見つかったが白雪を冠った姿ではない。
回転ツールで、河口湖上空からの富士山に変更した。
3D表示とするためには、「ナビゲーションパネル」左の「Terrain」がチェックされていることが必要です。

俯瞰画像でみる北方向からの富士山



付録 未だインストールしていない方へ

Google Earth のホームページ <http://earth.google.com/> に接続します。

トップページ右上の「[Get Google Earth Free Version](#)」をクリック。

Google Earth を使用するのに必要なパソコンのスペック等が表示される。

そのページの右上にある枠内の、使用OSをチェックし「Download Google Earth」をクリックする。

ダウンロード画面が変わったら、「保存」を選択し保存場所をデスクトップに設定する。

ダウンロードが終わると、保存した場所にインストーラのアイコンが作られる。

そのアイコンをダブルクリックし、画面の指示に従ってインストールを完了する。

なお、当アプリケーションは、操作総て英語表示になっている。