

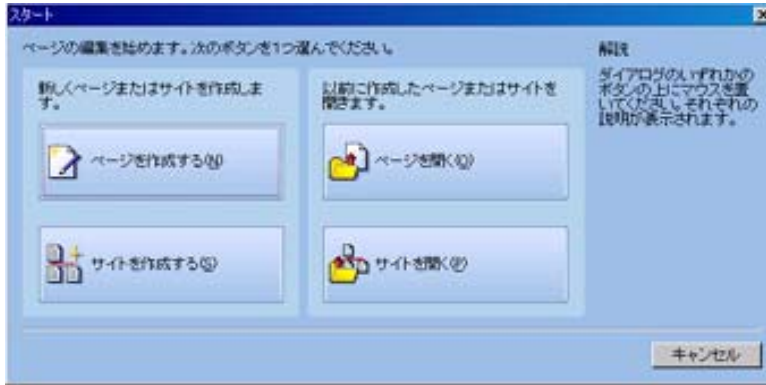
ホームページを作る(1)

1 「サイト」を作る。

サイトとは、「場所」を意味するが、WWWの世界では「ホームページ」を構成するすべてのデータが、収納されている「場所」になり、トップページを作成するまでに「サイト」を作ることが望ましい。

1) ホームページビルダーを起動する。

2) メニューバーの下にある「スタート」をクリックする。



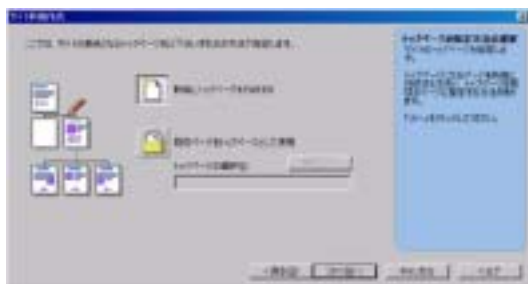
3) サイトを作成する をクリックする。

4) サイト名を入力する。

改めて「サイト名」を決める場合はそのまま「次へ」のボタンを押す。



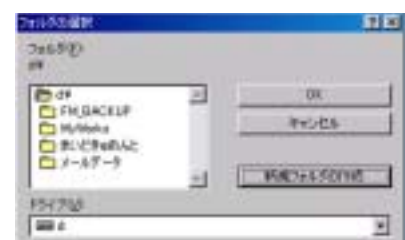
5) 「新規にトップページを作成」を選び「次へ」のボタンを押す。



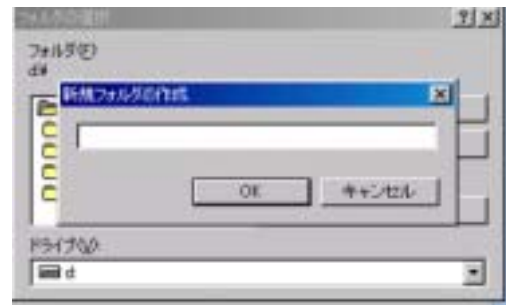
6) 「トップページのファイル名」を選択する。一般には仮表示されている「index.htm」が選択できる「index.html」にする。

7) 「トップページの作成先フォルダの指定」で「トップページを保存するフォルダ」を作る。

8) 「参照」ボタンを押す。「ドライブ」の を押して「D:」を選択。続いて「新規フォルダの作成」をクリックする。



- 9) 同好会の名称で、新しいフォルダを作る。
半角英数字で入力し、OKボタンを押す。
「d」ドライブに「abcd」のフォルダが構成される。
- 10) 続けて、新しく作られた「abcd」をwクリックで開く。

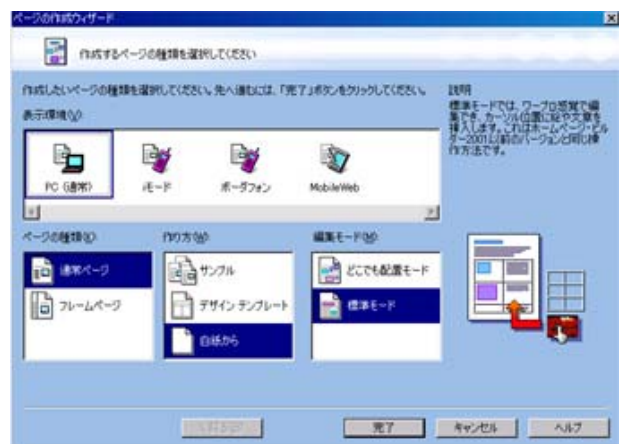


- 11) 「abcd」が開かれていることを確認し、「新規フォルダの作成」ボタンを押す。
入力枠に「index」や「toppage」などの入力を行い、新しいフォルダを作成する。
- 12) OKボタンを押し、「完了」ボタンを押す。



- 13) ページ作成ウィザードが起動する。
作成する「ページ」の選択を行う。
表示環境 PC (通常)
ページの種類 通常ページ
作り方 白紙から
編集モード 標準モード

完了ボタンを押す。



- 14) 「転送設定」は「いいえ」
15) 「サイトを開く」は「はい」

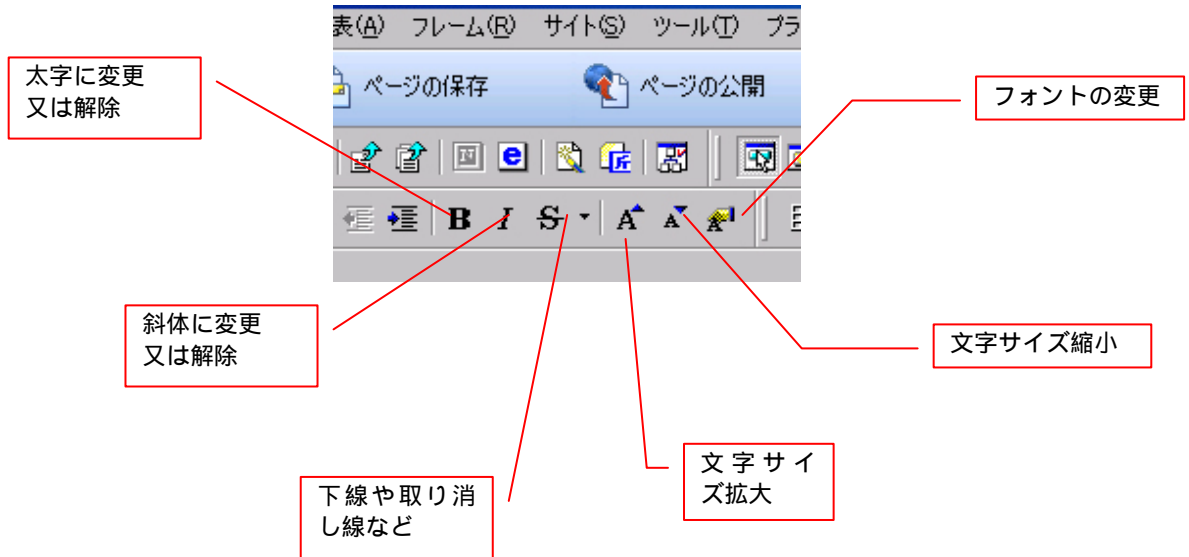
- 16) 「トップページ」作成画面に移る。

ホームページを作る(2)

2. 文字の入力

文字は、点滅するカーソル位置に入力できる。また、ボタンやバナーなど、専用に作成した「画像ファイル」や、H B V 9の準備した「素材」も同様に挿入できる。

1) 入力した文字の編集



入力した文字列をドラッグして変更する範囲を選択する。続いて「ツールバー」から変更を指定する。

2) 入力する文字列を中央に揃えるには、ツールバーから「中央揃え」を選択実行する。

3) 「表」を行1・列1で作成し、その表の中に文字を入力する場合も前記に準ずる。

3. 「表」を挿入する。

- 1) 「ナビメニュー」から「表の挿入」を実行する。
- 2) 行4・列4の表を作成する初期画面が表示される。
- 3) 必要とする「表」の用途・目的により行数及び列数を指定してOKボタンを押す。
- 4) カーソル位置に、指定した行・列の表が挿入される。挿入された「表」の外周で上下左右方向(移動可能のマウスポインタ)矢印が表示される位置で、右クリックする。
- 5) 表示される、プルダウンメニューから、「属性の変更」を選択する。



6) 「表」タグで

レイアウト 「位置揃え」を「中央」に
「表の幅」は 600~800 と入力
「枠の表示」が不要の場合はチェックを外す

「表のデザイン」タグを選択する。
表の内部を透明化する場合は、「スタイルセット」で「(なし)」を指定する。
指定しない場合は、初期値の「グレー」が設定される。必要な場合は「背景」で指定色を指定する。



4. バナーやボタンで、文字付きのオリジナルアイコンを作る

- 1) メニューバーの「ツール」から、「ウェブアートデザイナー」を起動する。
- 2) 「ボタン化」したい、文字無し「画像」を「素材」にある「画像」から選択する。
- 3) 「挿入」ボタンを押す。作業エリアに「画像」が表示される。
- 4) 「ボタン化」アイコンのサイズを設定する。作業エリア内の画像内で右クリックする。
- 5) 「オブジェクトの編集」を選択。



「位置とサイズ」のX座標・Y座標がそれぞれ「0」であることを確認し、「幅」欄にピクセルでのサイズを入力する。
注 表のセル内に挿入する場合は、セルのサイズを適用する。
円形や円形を楕円に変更した場合は、実際に表示される大きさを推定し、設定する。
一旦設定した後に、サイズの変更を行う場合は、当該「アイコン化」ボタンの上で右クリックして、プルダウンメニューから「ウェブアートデザイナーで編集」を選択し、再編集を行う。



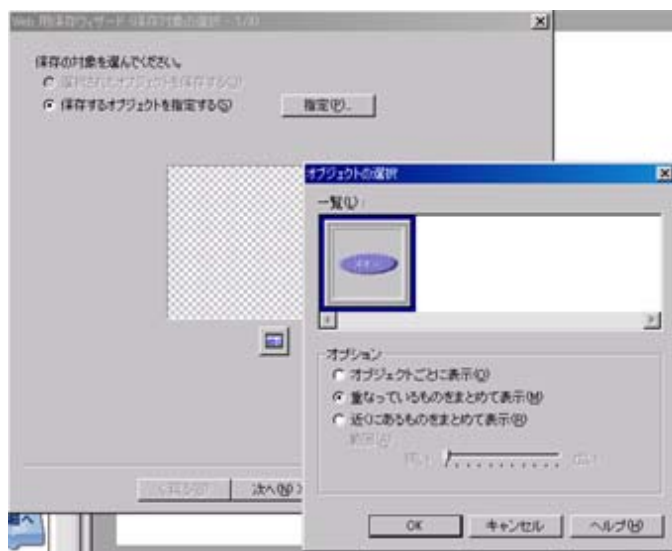
6) 画像に文字を重ねる。

ツールバーから「ロゴの作成」を選択する。

文字ウィンドウに「文字」を入力する。
「次へ」ボタンを押す。
「文字色」の指定
「縁取りの選択」
「文字効果の選択」
を行い、完了ボタンを押す。
表示された「文字」を囲む周辺のポイントをドラッグで操作して文字の位置、文字のサイズを調整する。



- 7) 画像と文字を合成して保存する。
画像の上で右クリックする。プルダウンメニューから「Web用保存ウィザード」を選択する。
「保存の対象を選んでください」で「保存するオブジェクトを指定する」を選択し、指定ボタンを押す。
「オブジェクトの選択」画面で画像と文字を合成したプレビューが表示される。
OKボタンを押す。
「次へ」ボタンを押す。
「保存形式の選択」では、「GIF」を選択し、「次へ」。
「GIF属性の設定」では、そのまま「次へ」。
「保存方法」では、別の機会に再利用するため、「パーソナルフォルダに保存」を選択し、完了ボタンを押す。



- 8) 同一画像を使用して、異なる内容のボタンを作る。
ウェブアートデザイナーで、サイズを設定した「ボタン化」画像が準備された段階から作業を行う。
当該画像をクリックして、指定する。
「Ctrl」キーを押しながら、キーボードの「C」を押す。
続けて、「Ctrl」キーを押しながら、キーボードの「V」を、作りたい画像の数の回数を押す。
作業エリア内の、画像をドラッグして適当な位置に移動させ、作成した画像を間隔を空けて配置する。

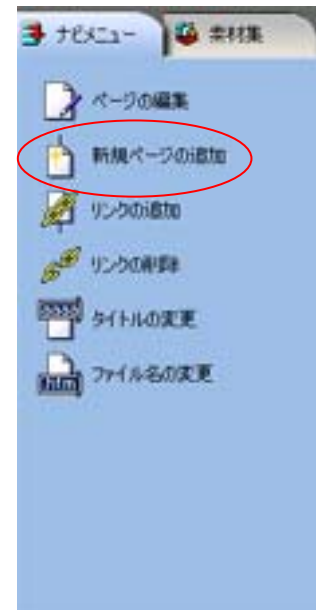
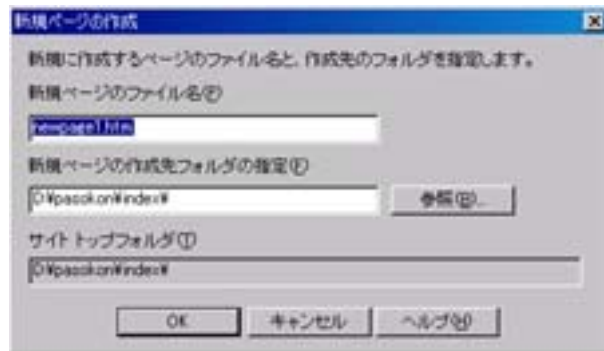
以降、前記手順を作成回数回、繰り返す。

ホームページを作る（3）

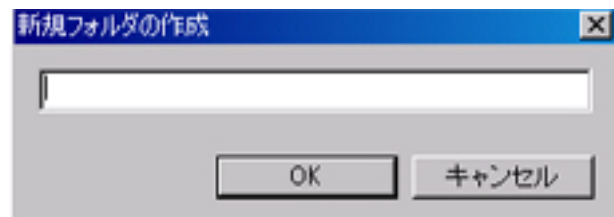
5. 新しいページを作る。

ビジュアルサイトビューを開いた状態で、新規ページの作成を行う。

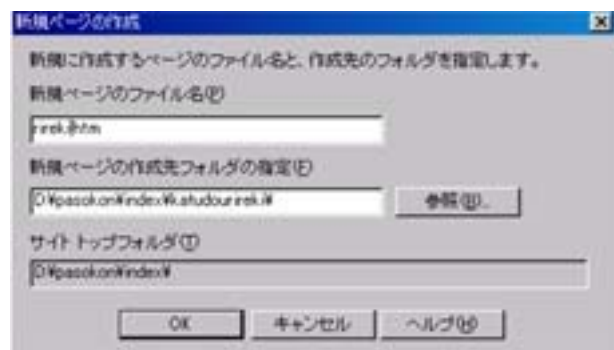
- 1) 「ナビメニュー」から「新規ページの追加」を選択。
- 2) 「新規ページの作成」ダイアログが表示される。
- 3) 新規ページを作成し収納するフォルダを指定（又は作成）する。
「参照」ボタンを押し、フォルダを指定（又は作成）する。



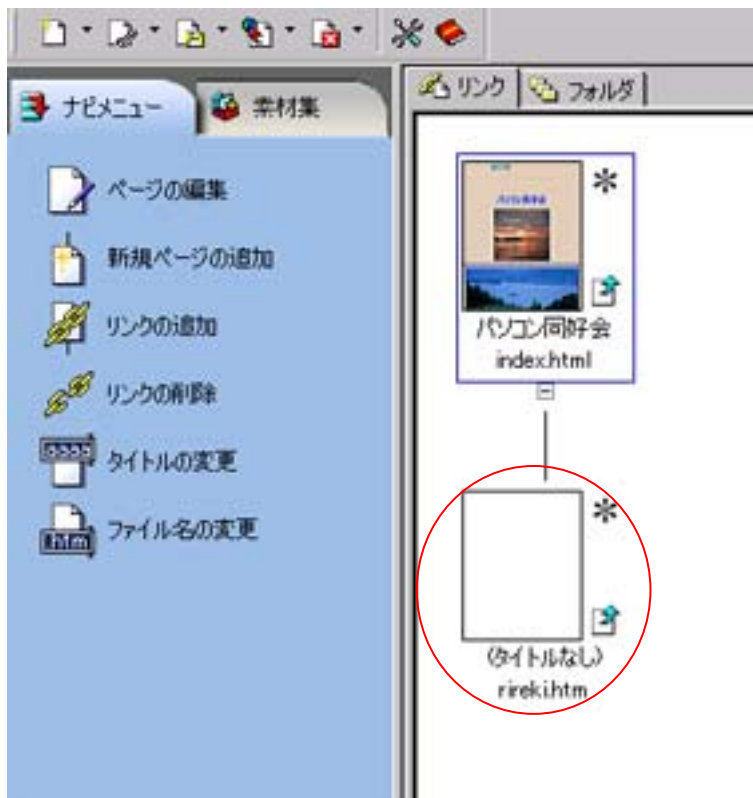
- 4) トップページ「inmdex.html」が保存されているフォルダが開かれていることを確認する。
- 5) 「新規フォルダの作成」ボタンを押す。
- 6) 「新規ページ」を収納するフォルダの名前を入力しOKボタンを押す。



- 7) 「新規ページ作成」ダイアログに戻る。
- 8) 新規ページの「ファイル名」を入力しOKボタンを押す。
- 9) 新規ページの作成の条件設定画面が表示される。
- 10) 「完了」ボタンを押すと、新規作成画面が変わる。

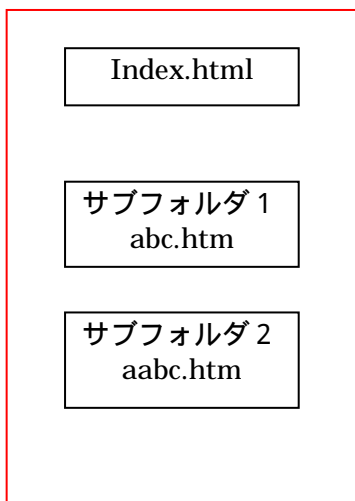


- 1 1) ビジュアルサイトビューの「リンク」タブでは新規ページの追加が表示された。
- 1 2) 「フォルダ」タブでは、トップページ保存フォルダに、新規のページが作成されている。
- 1 3) 「リンク」タブに戻る。新規ページをWクリックしてページを開き、入力・編集を行う。

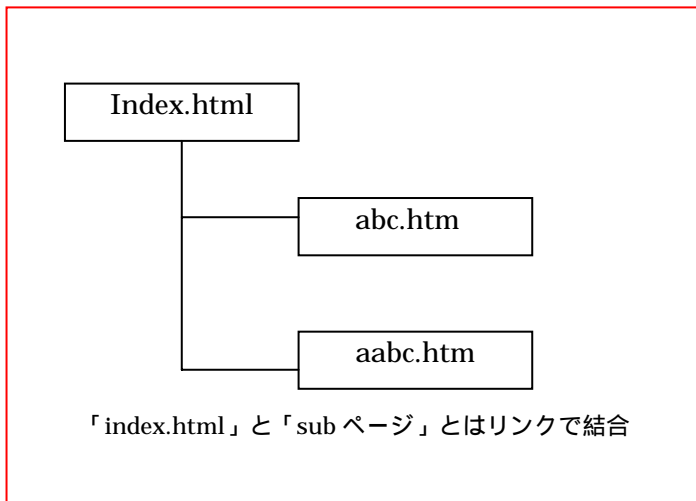


6 . ピラミッドのファイル構成 (イメージ)

メインフォルダ



ファイルの階層



7. リンクの設定

「リンクの設定」は、開くページの対象によって「設定」の処理が異なる。

- * 同じサイト内の別のページにリンクする。
 - * 同じページの別の場所（特定の行など）にリンクする。
 - * 他のサイトのページにリンクする。
 - * 「メール」にリンクする。
 - * ロールオーバー効果を使ってリンクする。
 - * パスワード付きのリンクを設定する。
- などがある。

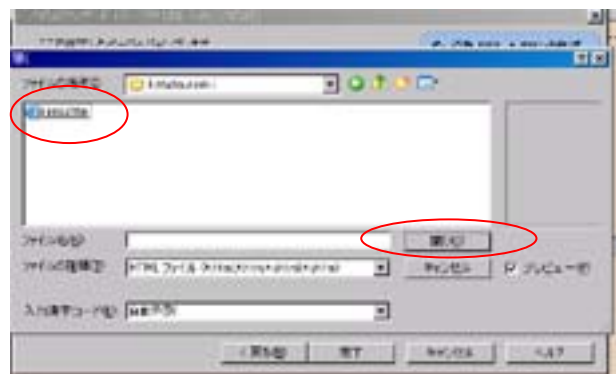
- 1) 同じサイト内の別のページにリンクする。
リンク元となる「文字列」をドラッグして指定、又は「ボタン」をクリックして選択する。

「ナビメニュー」の「リンクの挿入」を選択。「リンク作成ウィザード」が表示される。
「ページや URL へのリンクを作成する」を選択して、「次へ」

次の作業は行わず「次へ」
「参照」ボタンを押して、メニューから「ファイル」を選択し、開くページのファイルを指定する作業を行う。



ページデータが保存されている「ドライブ」保存している「フォルダ」をたどり、開く目的の「htm ファイル」を選択し「開く」ボタンを押す。
「リンク作成ウィザード」に戻る。



リンク先のページが表示される。
間違いなければ「完了」ボタンを押す。



- 2) 他のサイトにリンクする。
同じサイト内の別のページにリンクする。
リンク元となる「文字列」をドラッグして指定、又は「ボタン」をクリックして選択する。



「ナビメニュー」の「リンクの挿入」を選択。「リンク作成ウィザード」が表示される。
「ページや URL へのリンクを作成する」を選択して、「次へ」

「ファイル名」欄に「URL」を入力する。

その段階で、リンク先ページが「インターネット」で開かれている場合は、「参照」ボタンから「URL をブラウザより取得」から設定ができる。

また、他人のホームページへのリンクの設定は、「ターゲット」欄で「全画面」又は「新しいウインドウ」を選択する。

- 3) 同じページ内の別の場所へのリンク

最初から表示したい場所（文字列）を決めて、その範囲をドラッグする。

ツールバーの「リンクの挿入」を選択。
「ラベルを作成する」を選択し「次へ」

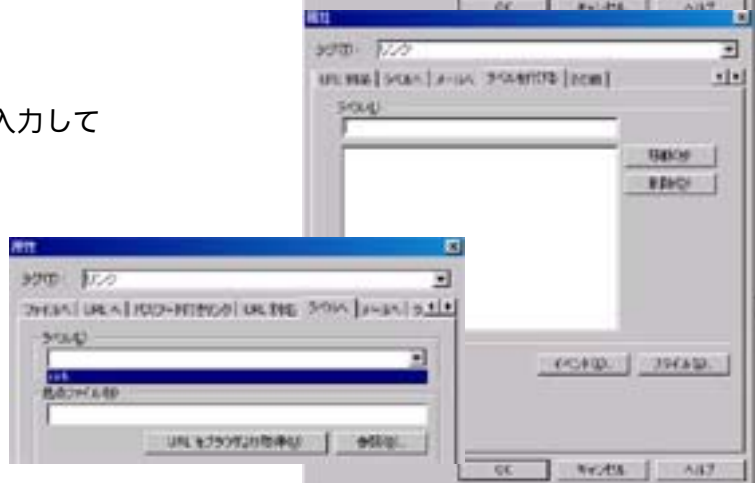


「ラベル」欄に「ラベル名」を入力して OK ボタンを押す。

「ラベルへのリンク」を設定する。

リンク元となる「文字列」を入力し、ドラッグして指定する。

(そのページの目次となる)。

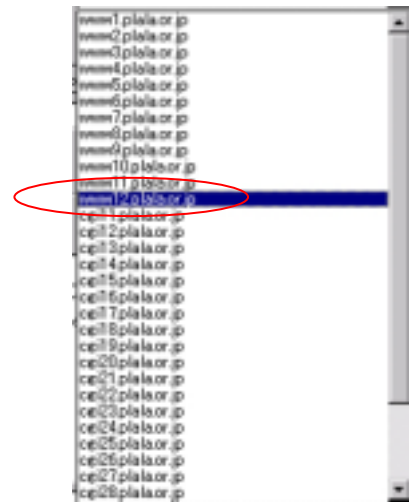
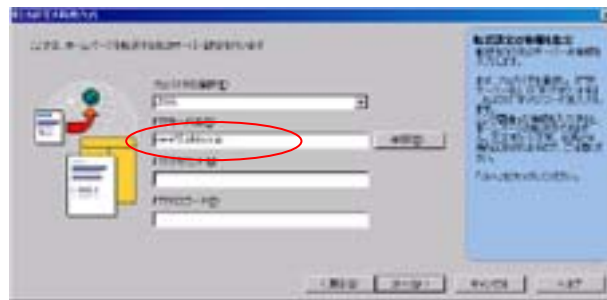


ツールバーから「リンクの挿入」を選択する。

「ラベルへ」タブを選択し、「ラベル欄」右の を選択。

表示されるラベル一覧から、ページを開きたい位置の「ラベル」を選択し、OK ボタンを押す。

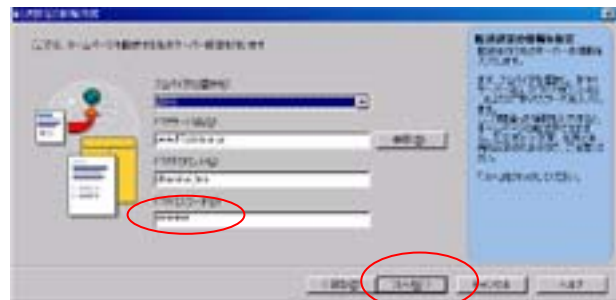
6.プルダウンメニューから「 www12.plala.or.jp 」を選択



7.FTP サーバー欄に「 www12.plala.or.jp 」が表示された。
その「12」を「17」に変更入力する。

8.続けて、その下の「FTP アカウント」欄内でクリックし、入力可能状態にする。
アカウント「 shayukai_hro 」と、半角英字で入力する。

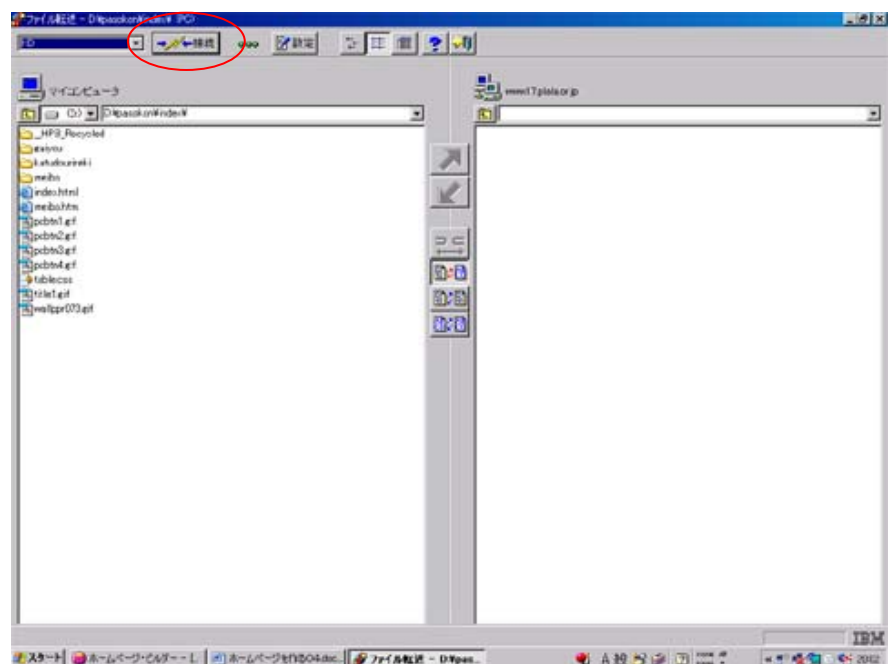
9.FTP パスワード欄に「 ***** 」を入力する。
「次へ」を押し、「完了」を押す。
「転送設定」を終了する。



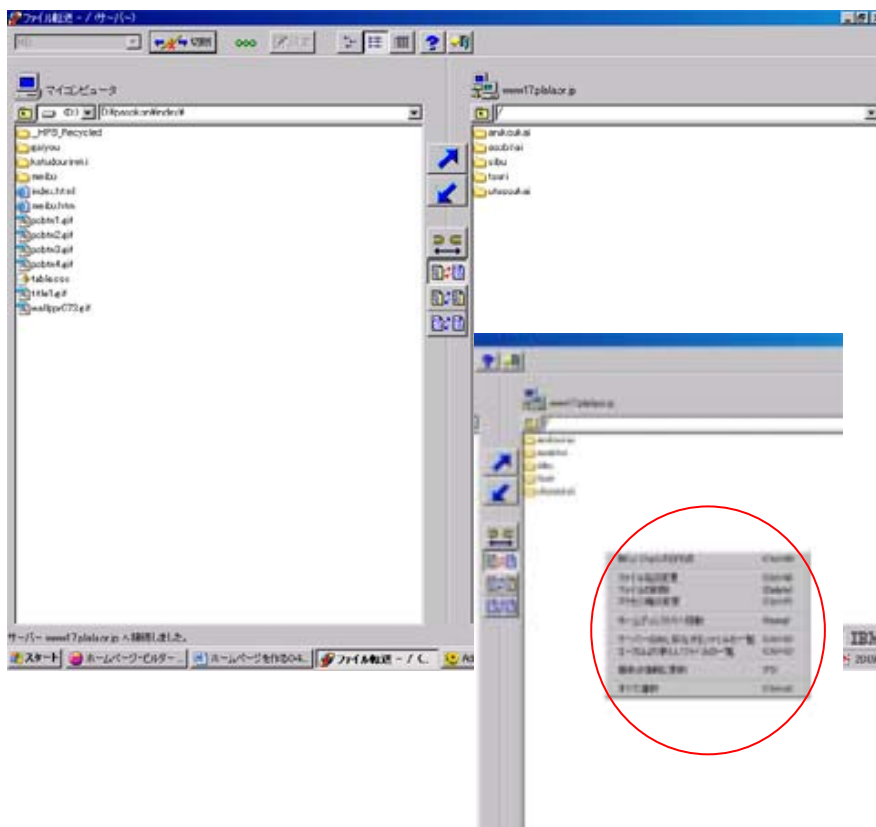
2) ページを転送する

メニューバー「ツール」 「FTP ツール」を選択します。

1.最上段にある「接続」ボタンを押します。



2. 右の「サーバー」側で右クリックし新たな「フォルダ」を作る。

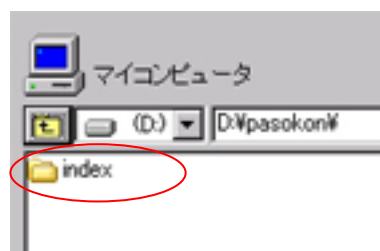
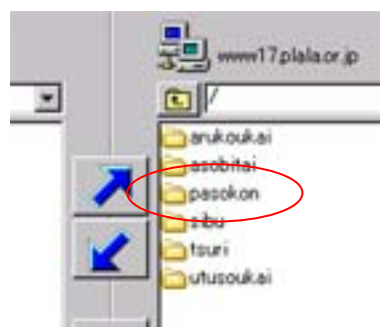


3. フォルダは、サイトと同じ、「同好会」名称を、半角英字で入力する。

4. 作成した同好会名のフォルダを、Wクリックして開く。
5. マイコンピュータ側で、「index.html」の収められたフォルダを表示する。

注 左の「マイコンピュータ」側では「index.html」が収められたフォルダが選択された状態。

右の「www17.plala.or.jp」のサーバーは「同好会」名のフォルダを開いた状態。



6. サーバーへの転送ボタンを押す。

7. 転送したページを検証する。

支部のページURLを修正して、ページがIEから見えることを確認する。

http://www17.plala.or.jp/shayukai_hro/sibu/index/index.html

支部のホームページが表示されている状態で、上記URLを部分修正する。

修正が終わったら、エンターキーを押す。

URL文字列の「sibu」を「同好会名」修正。次の「index.html」の収められた「フォルダ名」を確認。「index」でなく「toppage」など。